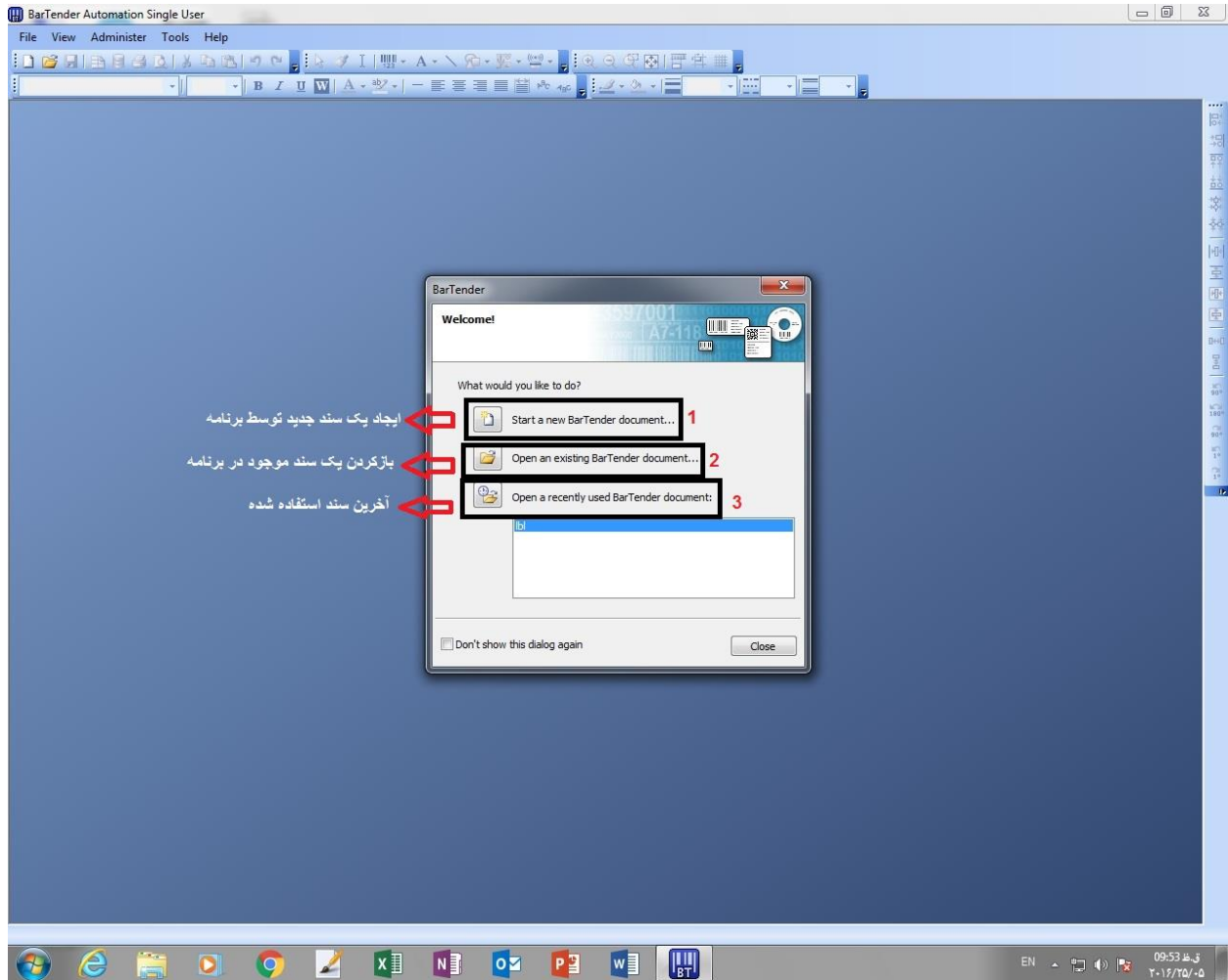
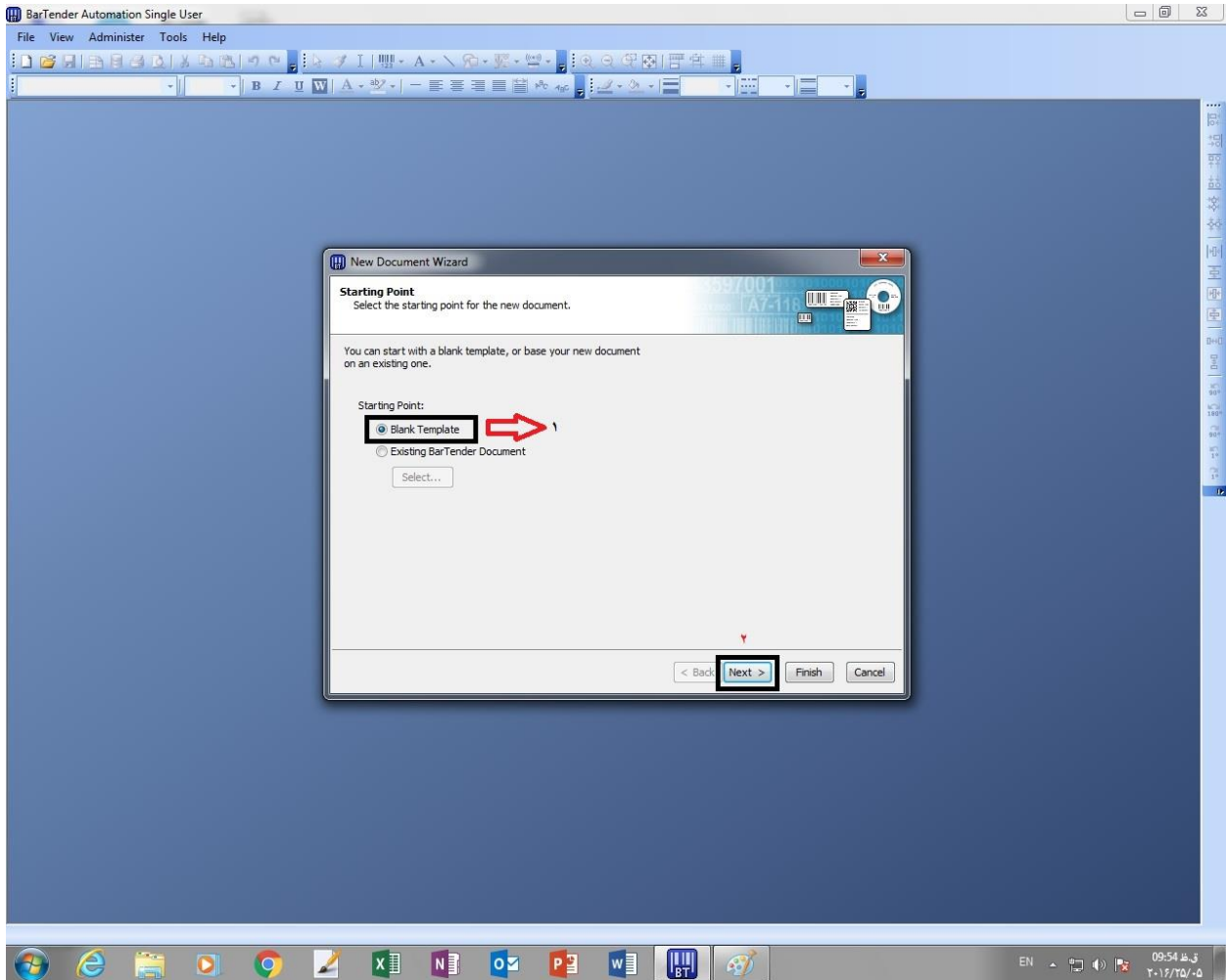


## راهنمای طراحی با برنامه Bartender



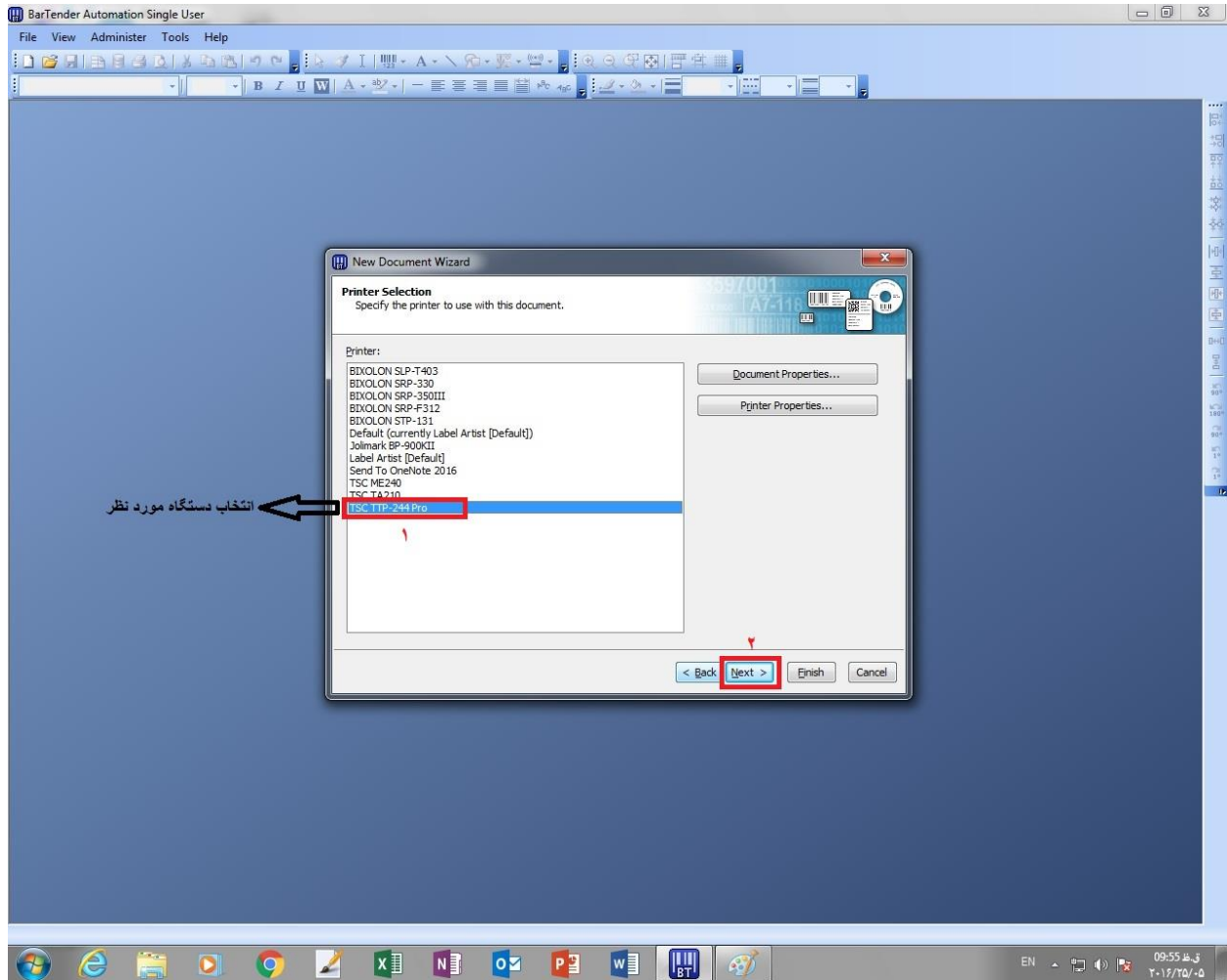
## راهنمای طراحی با برنامه Bartender

گردآورنده : یاسر جمالی



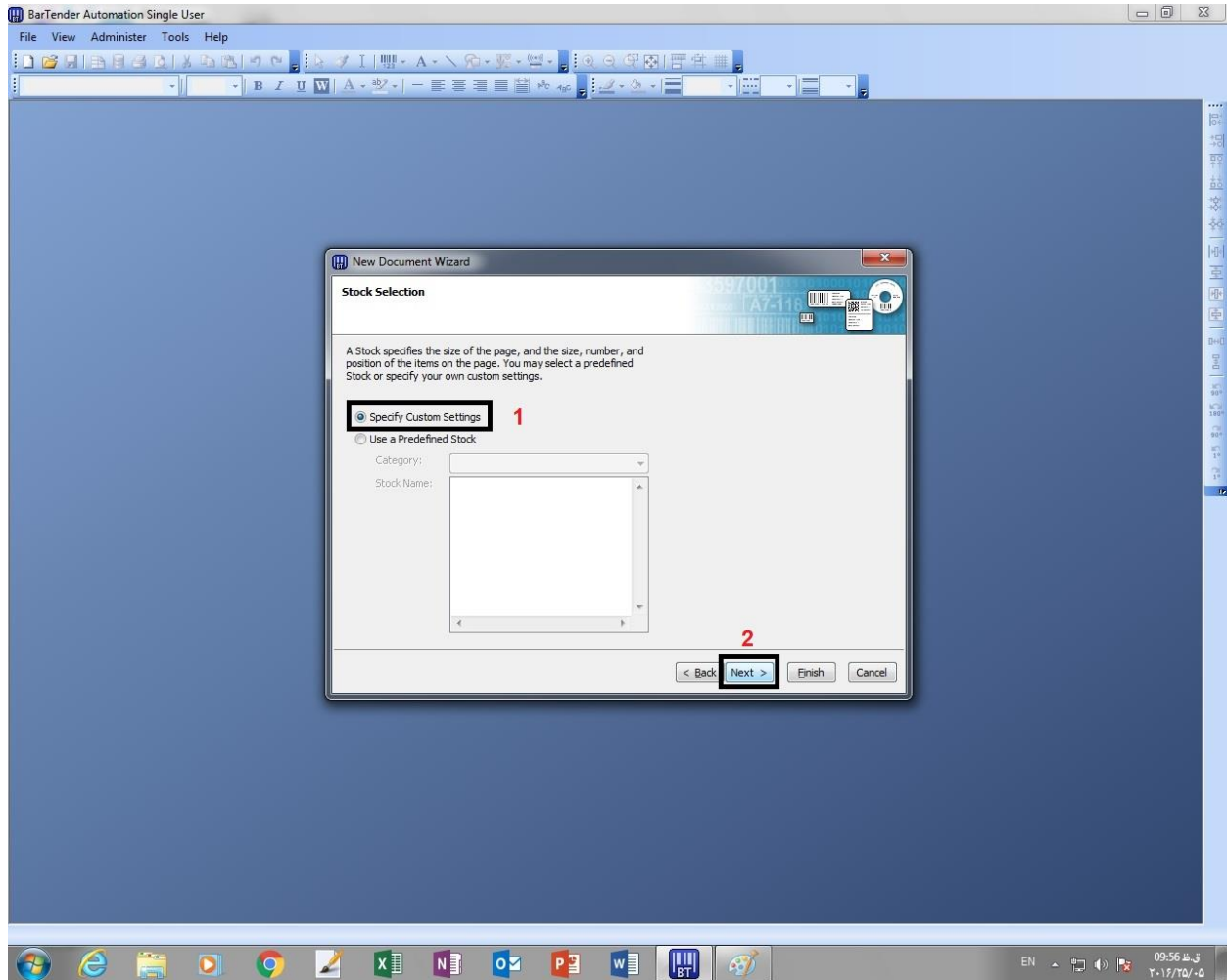
## راهنمای طراحی با برنامه Bartender

گردآورنده : یاسر جمالی



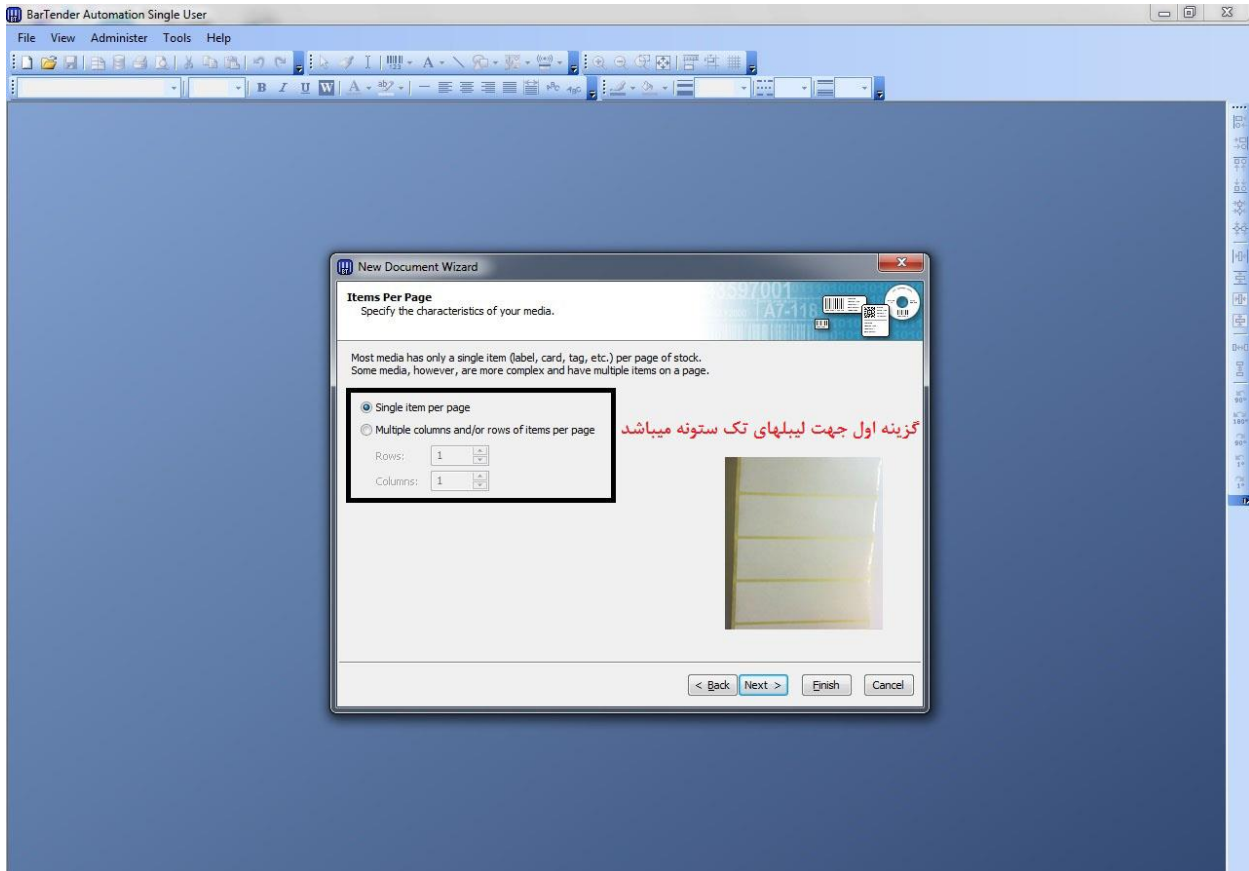
## راهنمای طراحی با برنامه Bartender

گردآورنده : یاسر جمالی



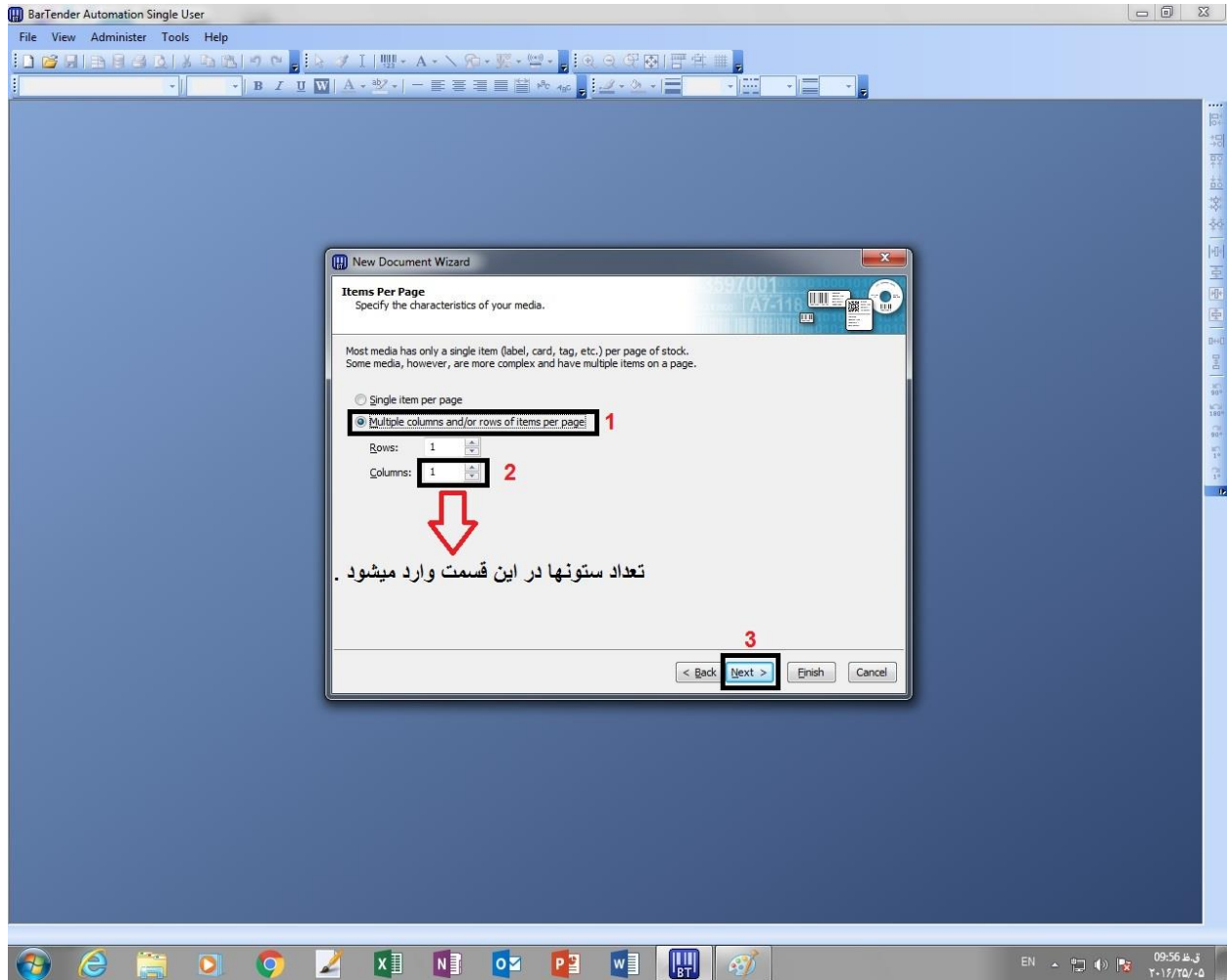
## راهنمای طراحی با برنامه Bartender

### گردآورنده : یاسر جمالی



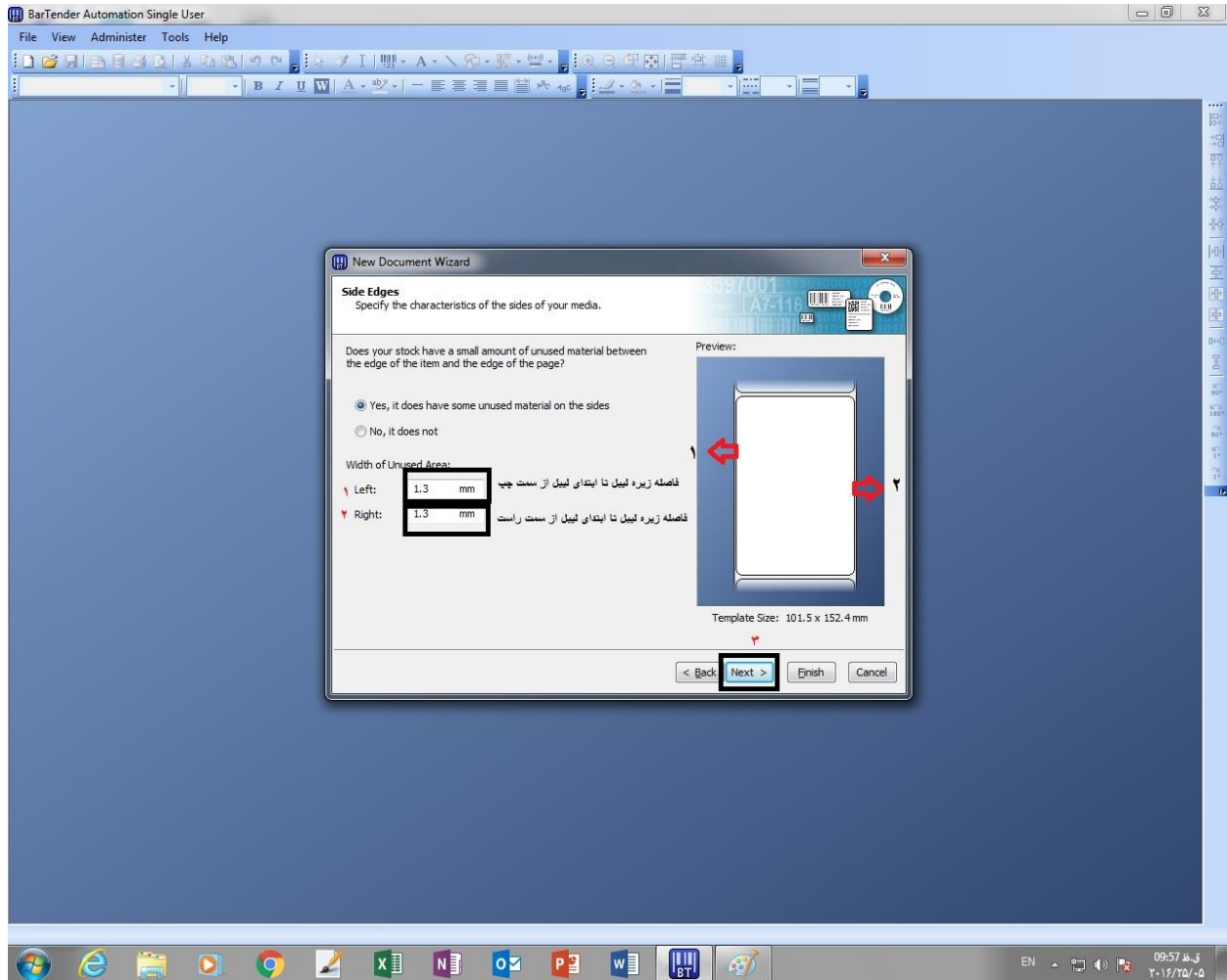
## راهنمای طراحی با برنامه Bartender

گردآورنده : یاسر جمالی



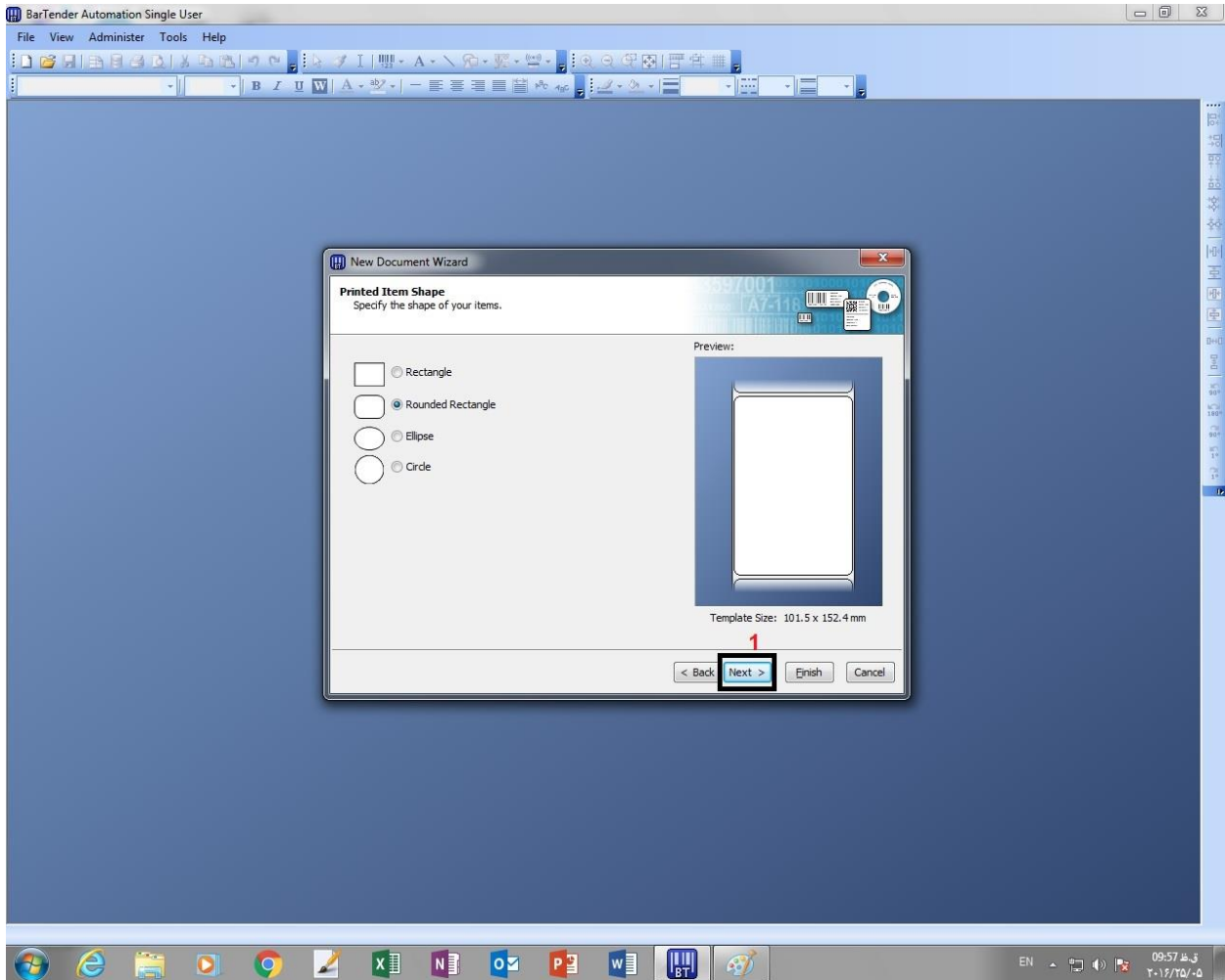
## راهنمای طراحی با برنامه Bartender

گردآورنده : یاسر جمالی



## راهنمای طراحی با برنامه Bartender

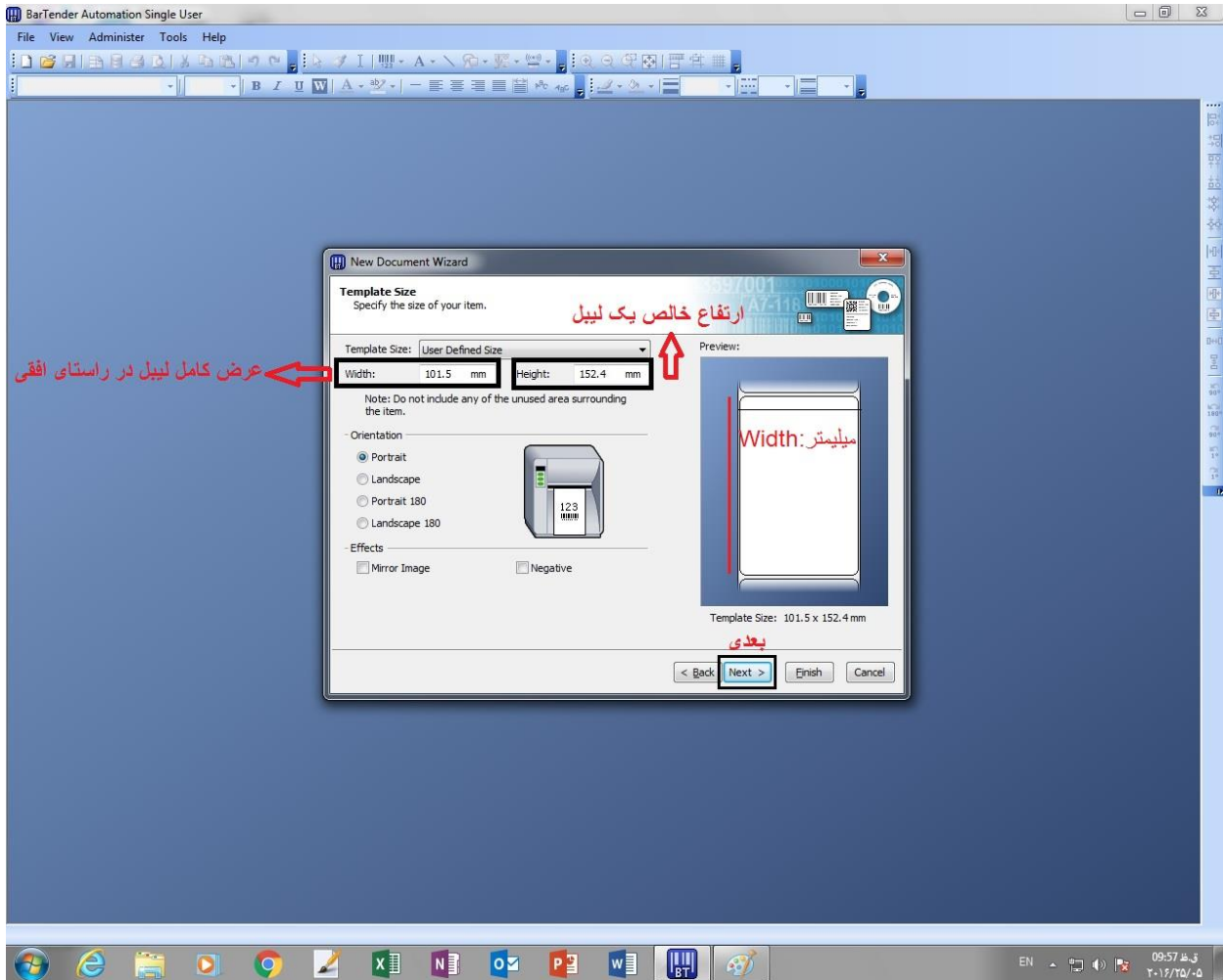
گردآورنده : یاسر جمالی





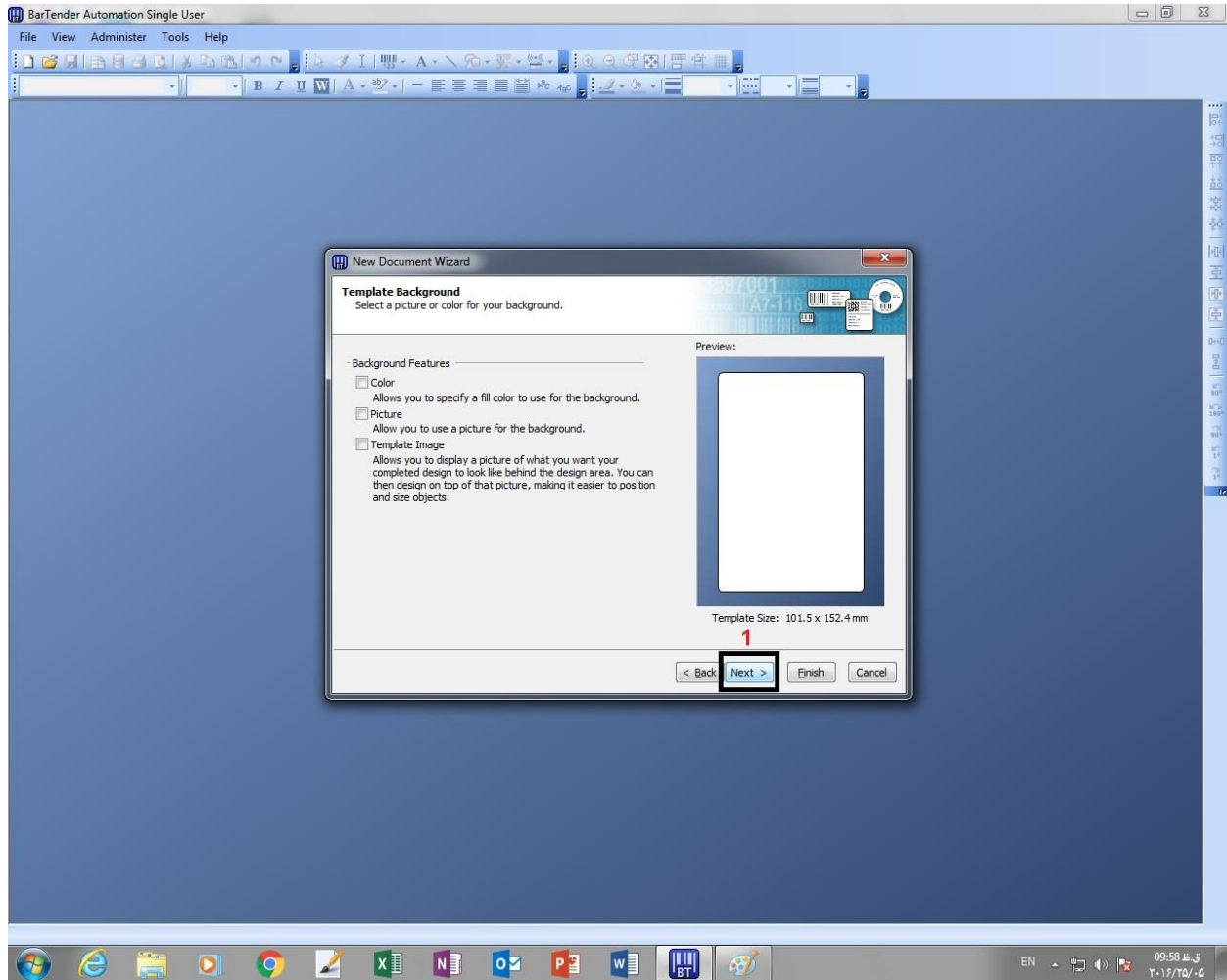
## راهنمای طراحی با برنامه Bartender

### گردآورنده : یاسر جمالی



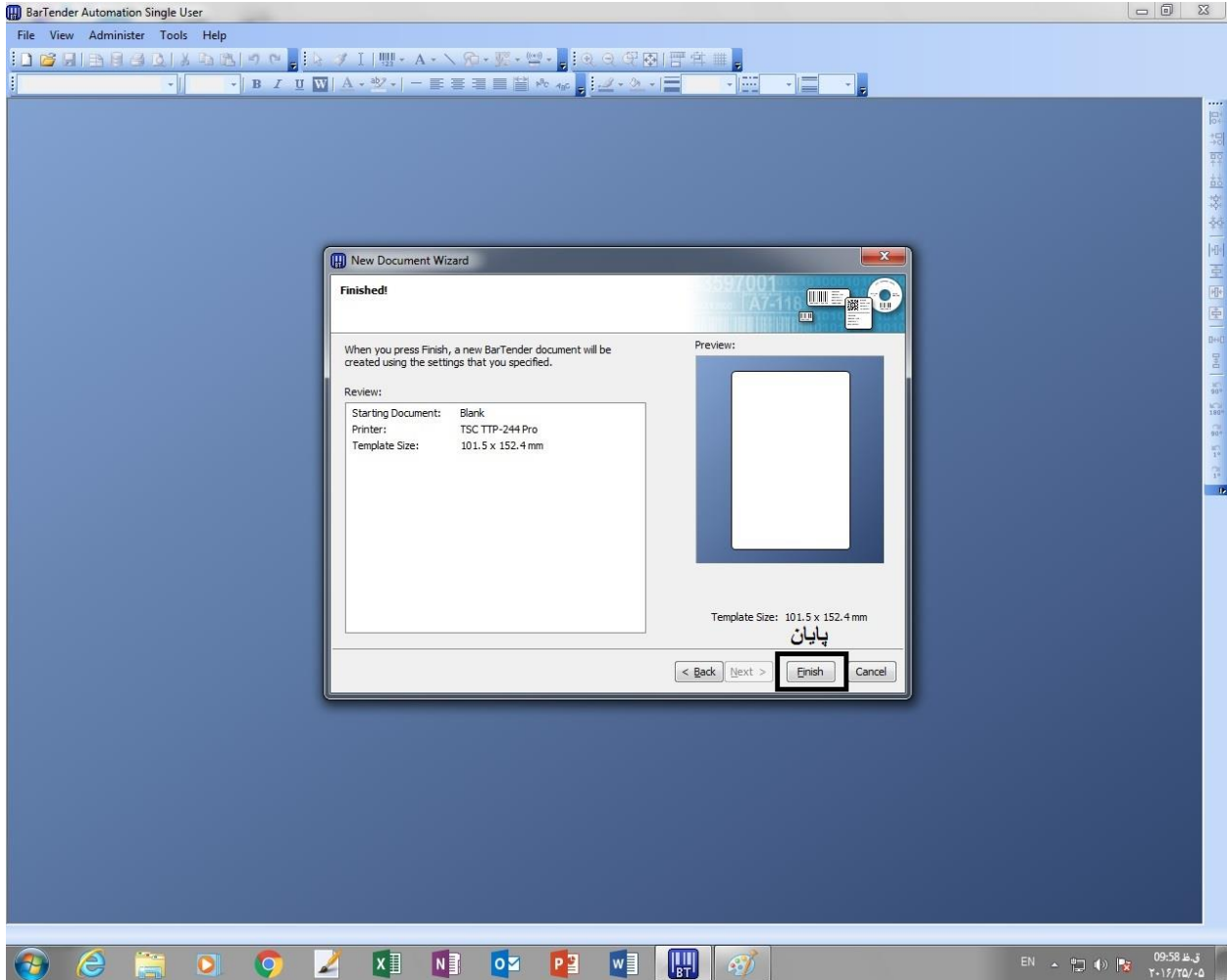
## راهنمای طراحی با برنامه Bartender

گردآورنده : یاسر جمالی



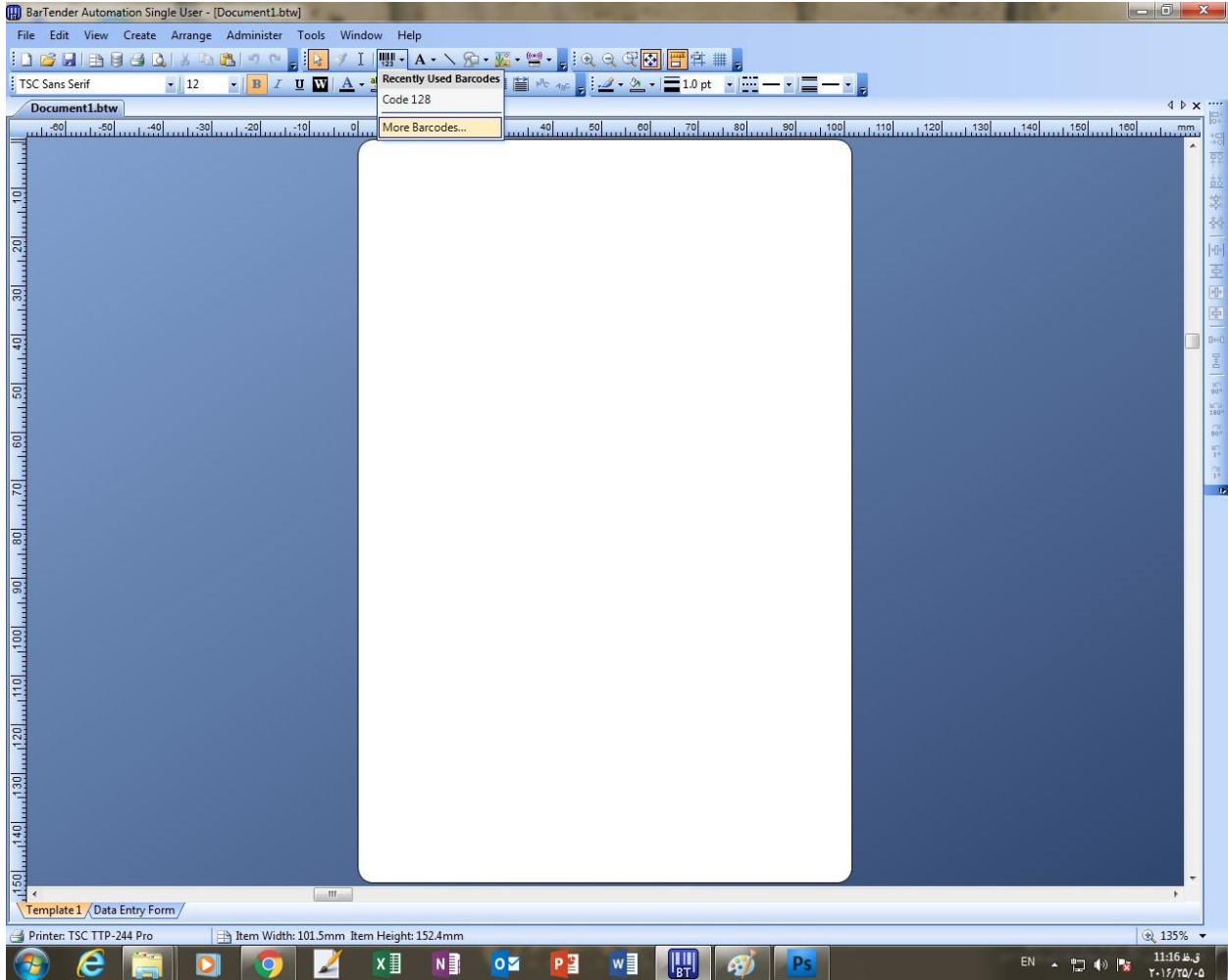
## راهنمای طراحی با برنامه Bartender

گردآورنده : یاسر جمالی



## راهنمای طراحی با برنامه Bartender

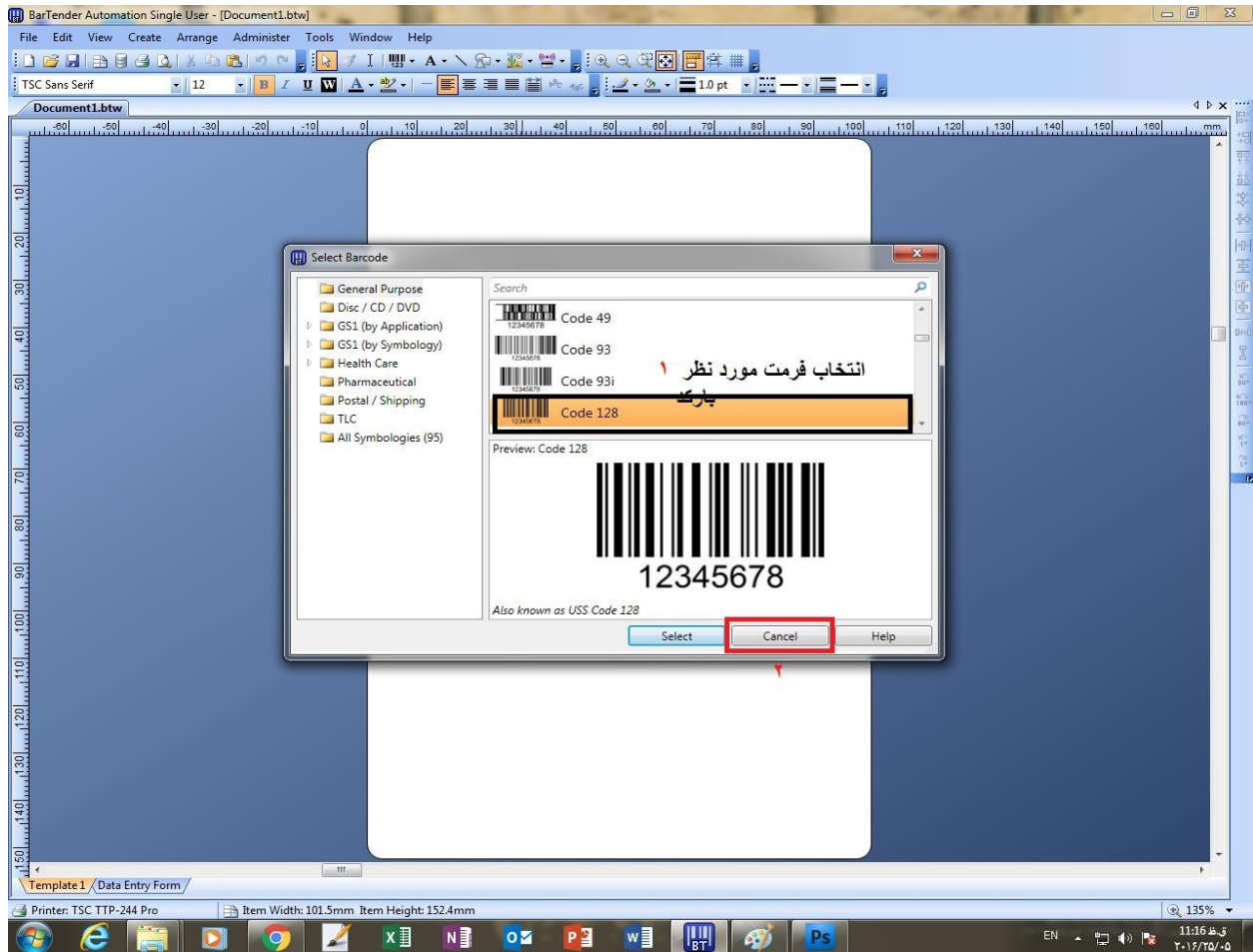
گردآورنده : یاسر جمالی



## راهنمای طراحی با برنامه Bartender

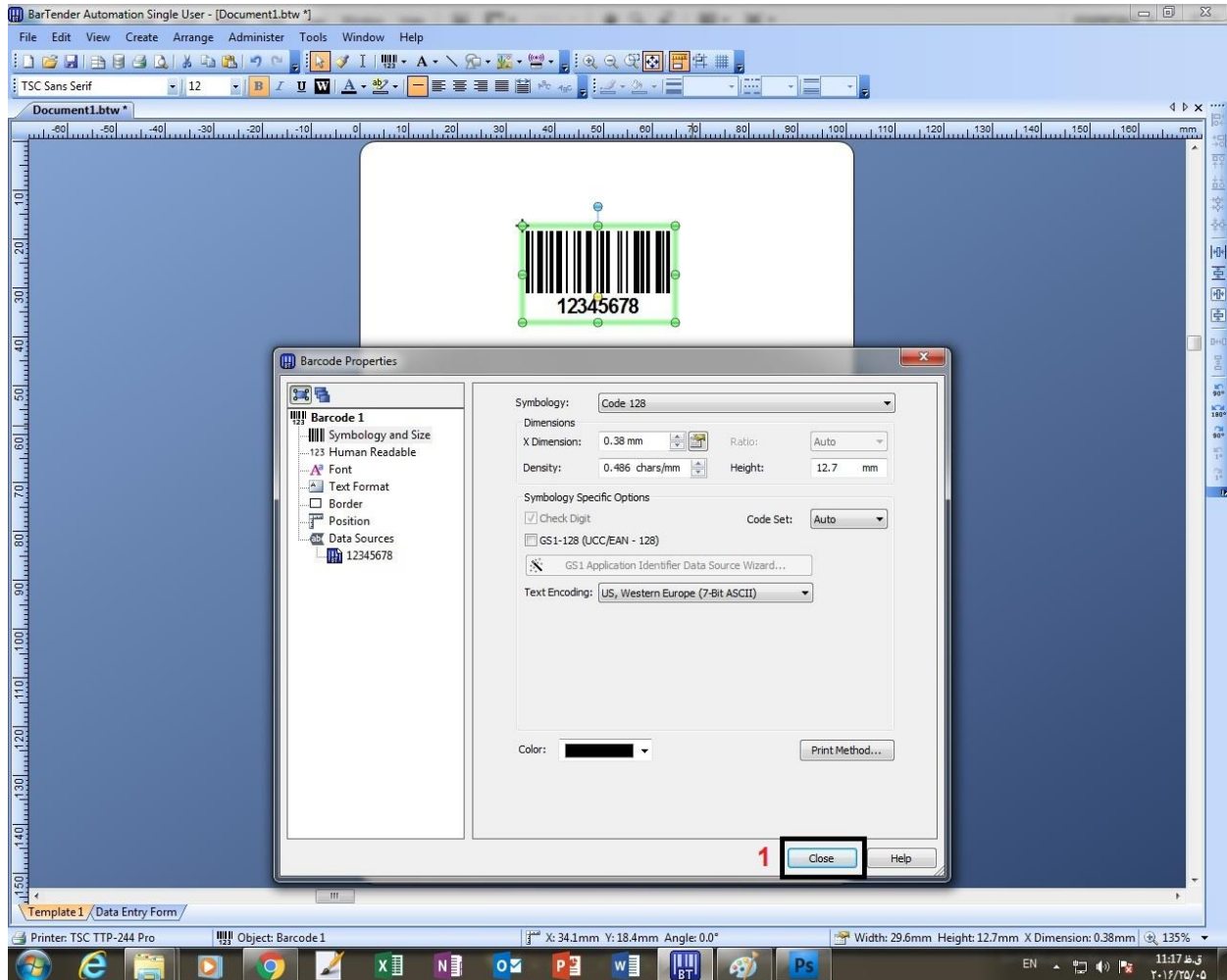
گردآورنده : یاسر جمالی

### ایجاد بارکد



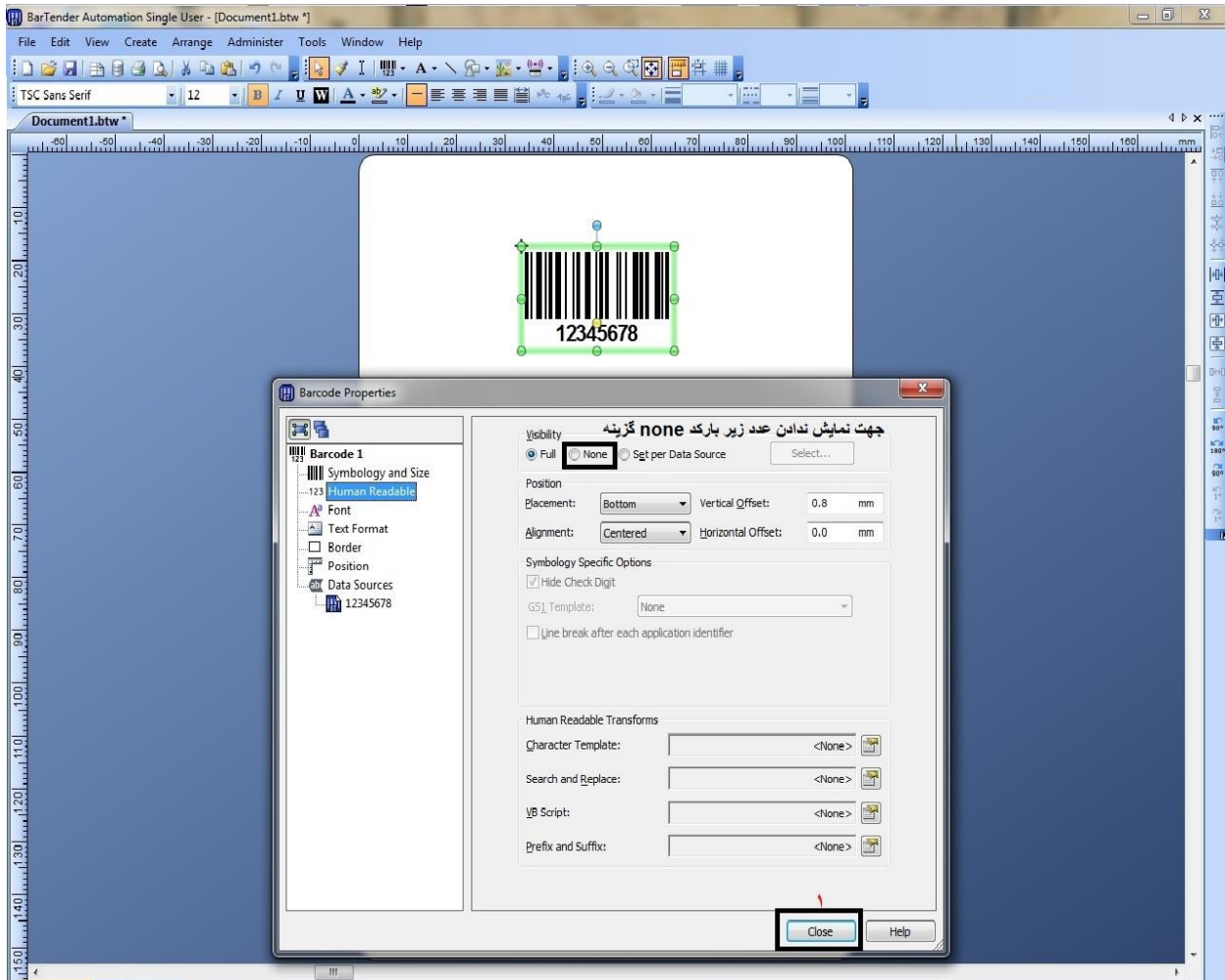
## راهنمای طراحی با برنامه Bartender

گردآورنده : یاسر جمالی



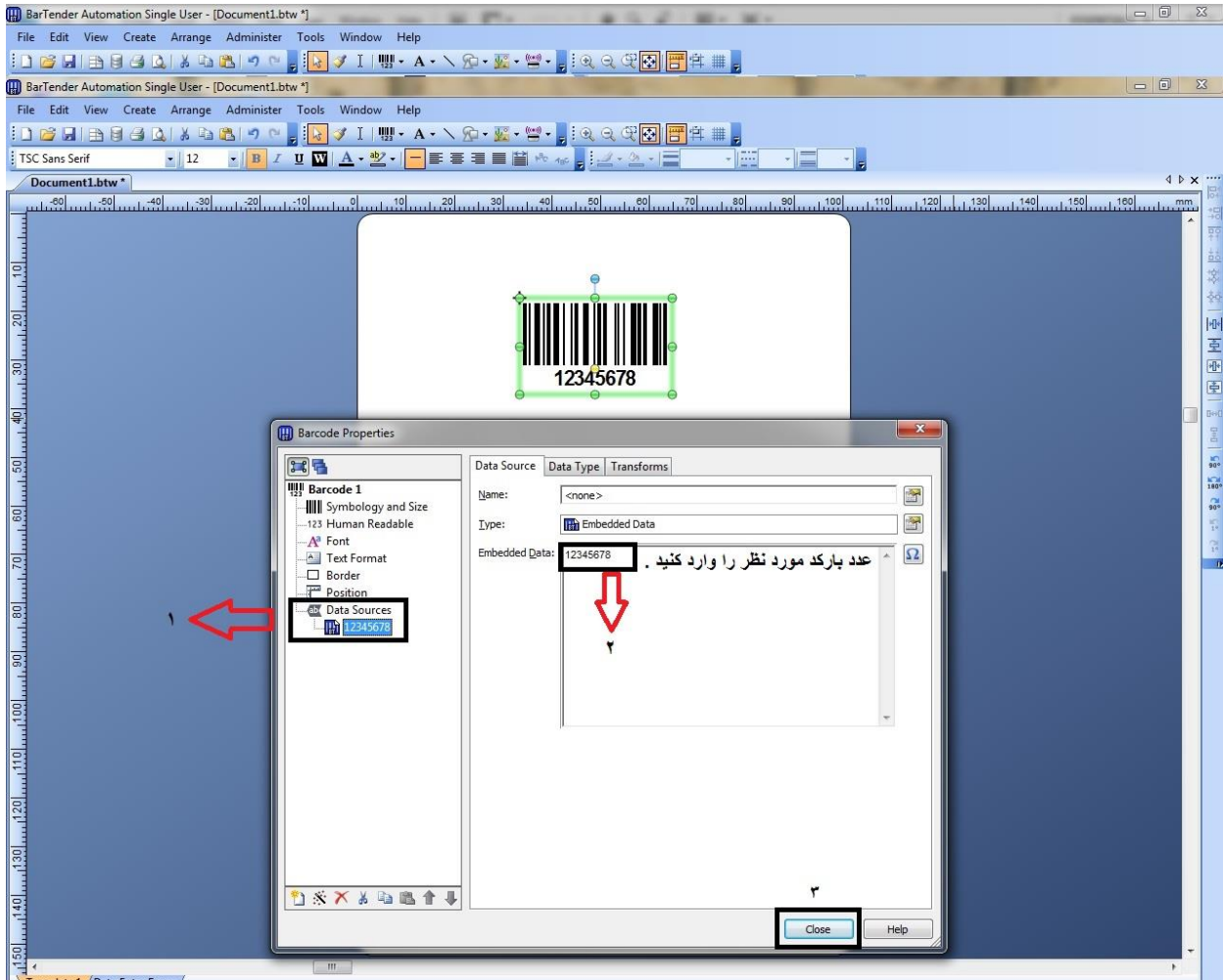
## راهنمای طراحی با برنامه Bartender

### گردآورنده : یاسر جمالی



## راهنمای طراحی با برنامه Bartender

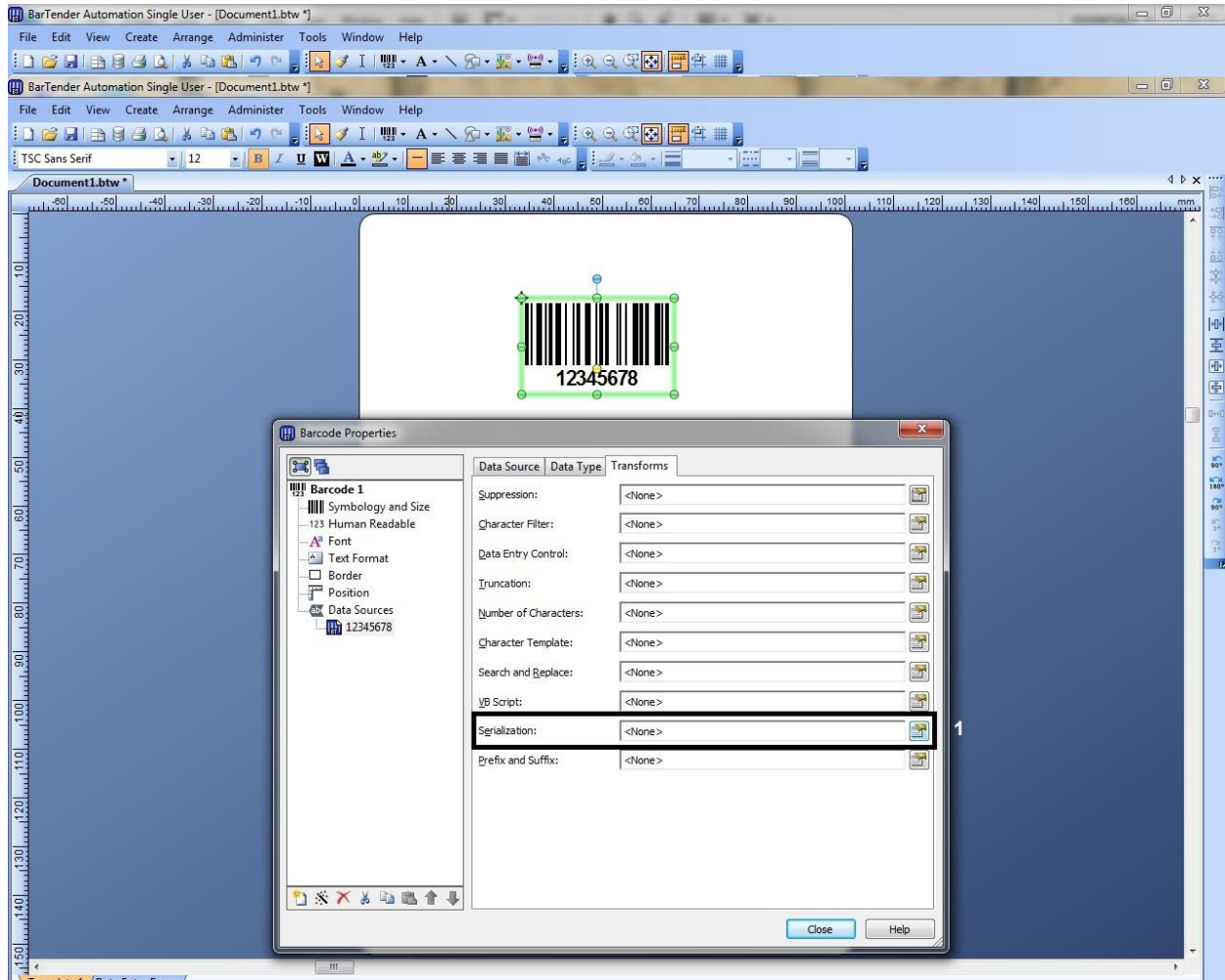
گردآورنده : یاسر جمالی





# راهنمای طراحی با برنامه Bartender

گردآورنده : یاسر جمالی



## راهنمای طراحی با برنامه Bartender

### گردآورنده : یاسر جمالی

The screenshot displays the Bartender software interface with a barcode design and its properties. The main window shows a barcode with the number 12345678. A 'Barcode Properties' dialog box is open, showing the 'Data Sources' tab with a data source named '12345678'. A 'Serialization' dialog box is also open, showing the 'Increment' option selected, with 'Alphabetic and/or Numeric' as the method. The 'Event interval' is set to 1, and 'Copies per Serial Number' is set to 1. The 'Preview Sequence' button is highlighted.

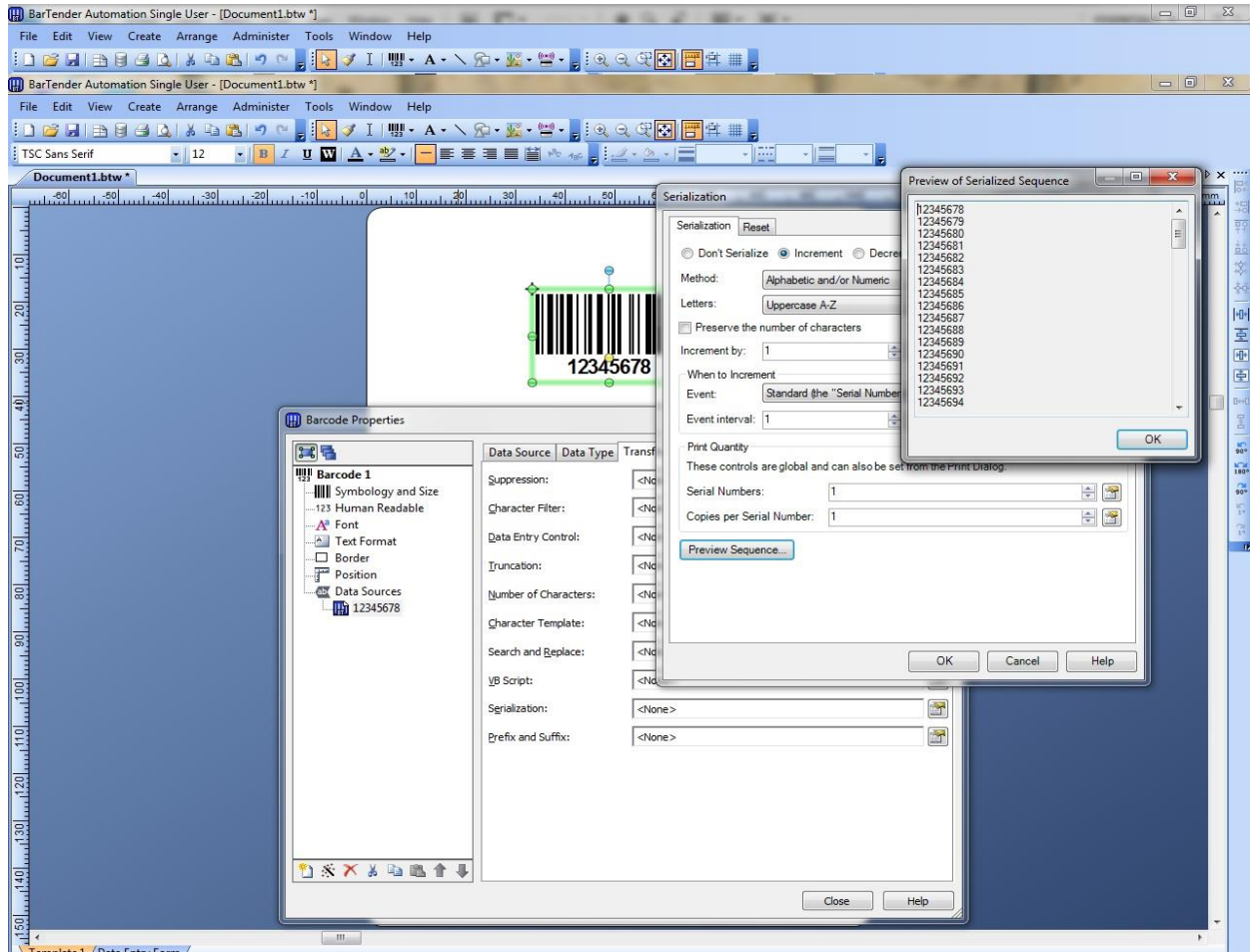
1. Increment  
2. Decrement  
3. Alphabetic and/or Numeric  
4. Event interval: 1  
5. Copies per Serial Number: 1  
6. Preview Sequence...

1. اضافه کردن عدد انتهای بارکد  
2. کاهش عدد انتهای بارکد  
3. انتخاب نوع بارکد بصورت های عددی، الفبایی  
4. تغییر عدد انتهای بصورت  
5. تعداد کپی از هر سریال نامبر  
6. نمایش ترتیب بارکدها



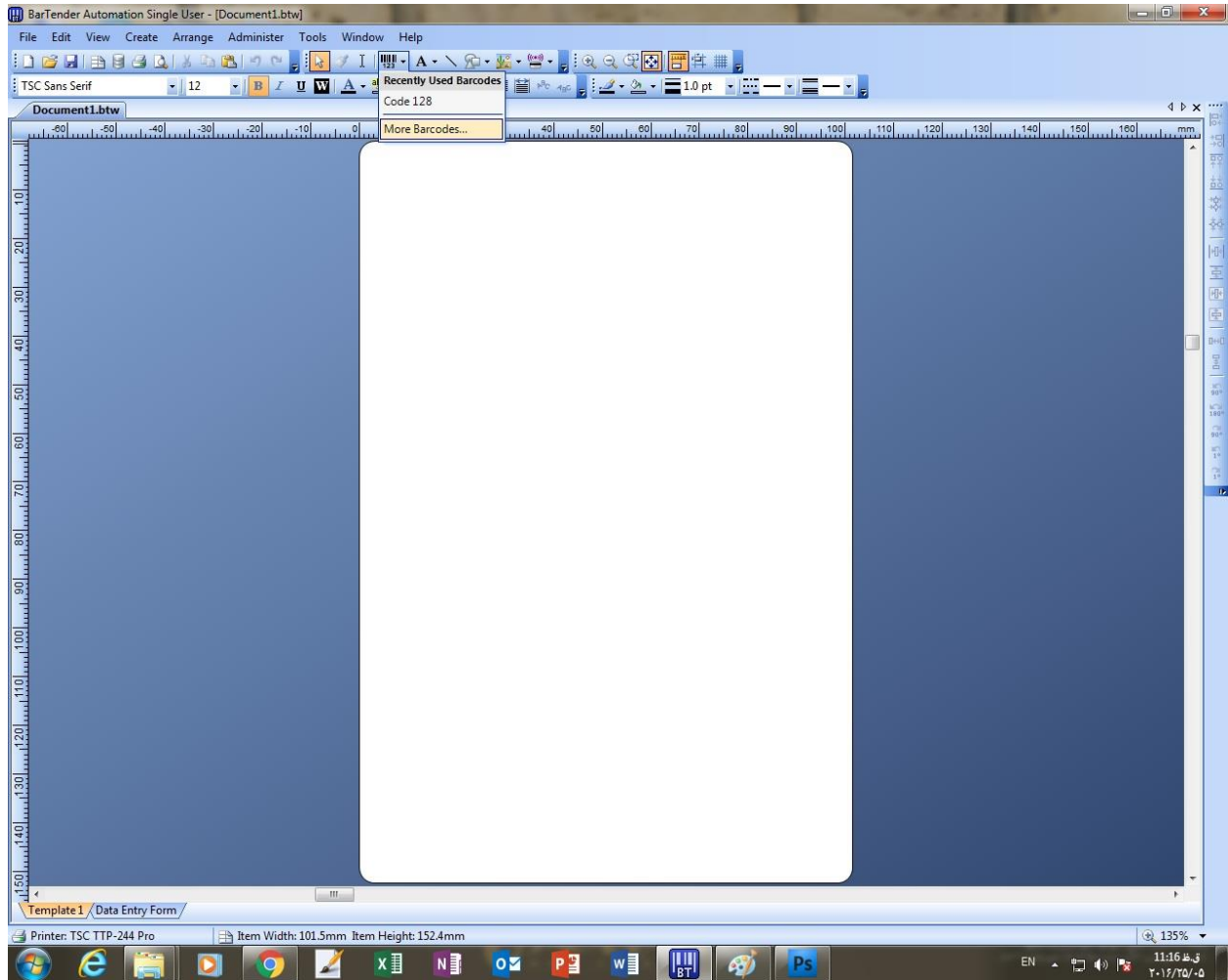
# راهنمای طراحی با برنامه Bartender

گردآورنده : یاسر جمالی



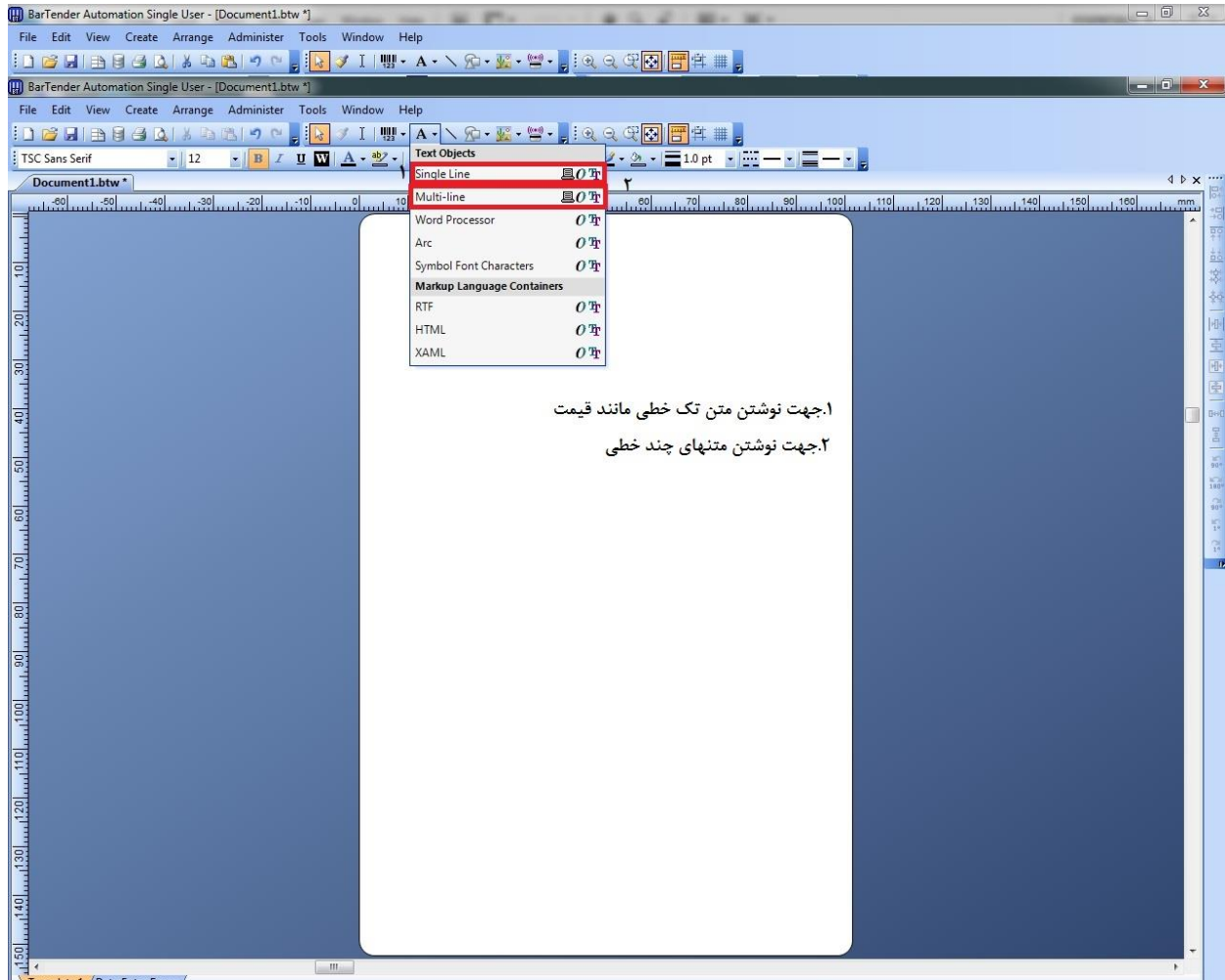
## راهنمای طراحی با برنامه Bartender

گردآورنده : یاسر جمالی



## راهنمای طراحی با برنامه Bartender

گردآورنده : یاسر جمالی



## راهنمای طراحی با برنامه Bartender

گردآورنده : یاسر جمالی

جهت نوشتن متن فارسی میبایست از فونتهای فارسی استفاده شود

